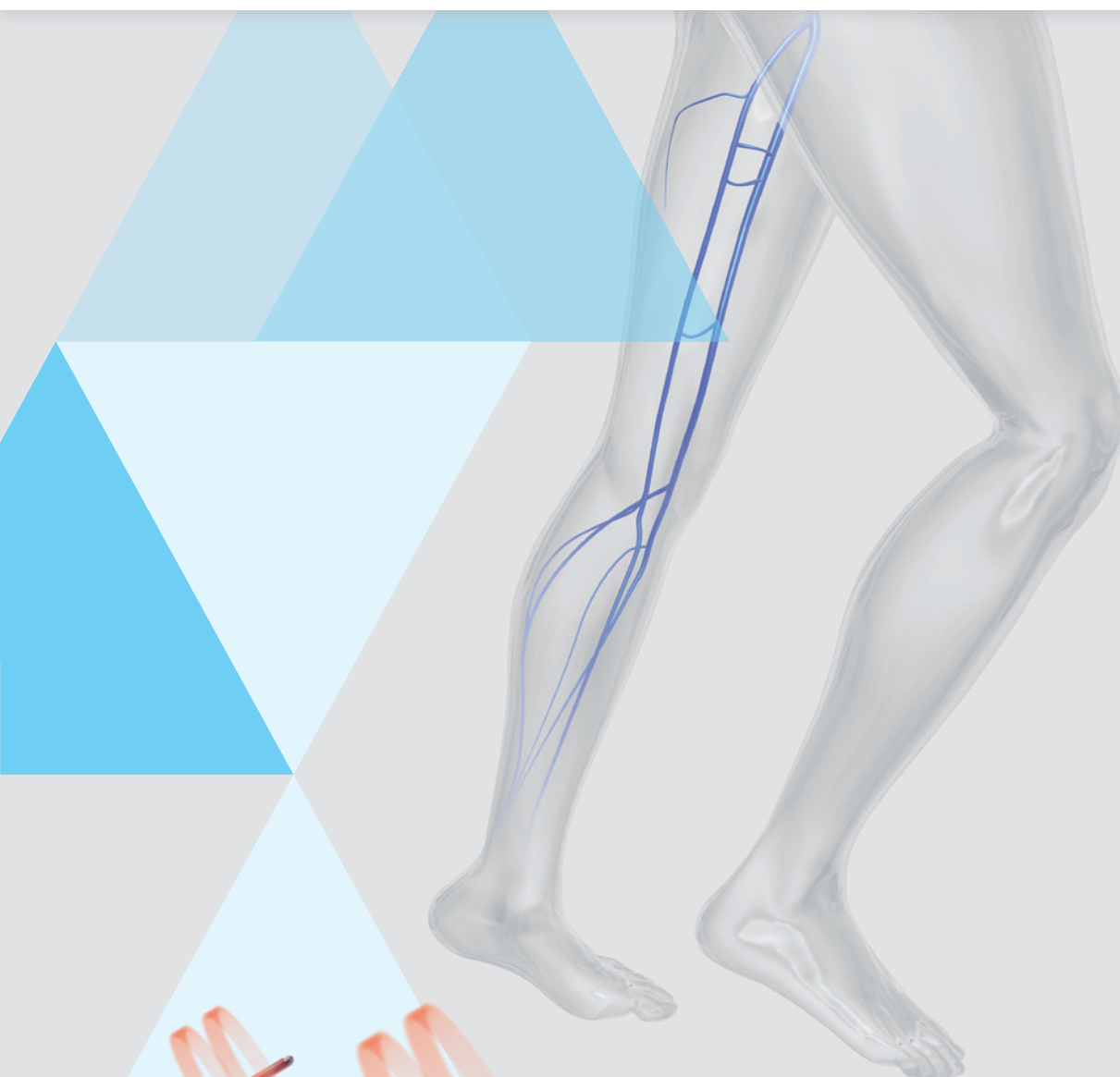


Quality from
the Original

bio
LITEC®

ELVeS® Radial®

Малоинвазивная лазерная
терапия для лечения венозной
недостаточности



“ Эволюция 2ring ”

- Большая подкожная вена
- Малая подкожная вена
- Перфорантные вены
- Трофические язвы
- Рецидивы



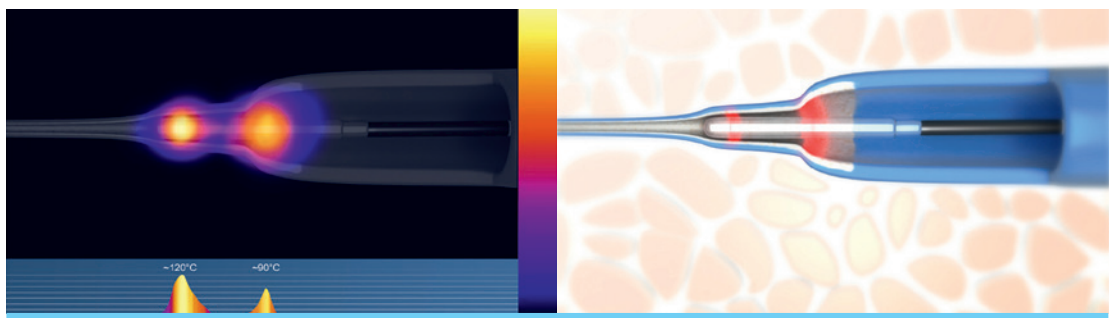
ьное
ечения

Evolution continues

Настоящее и будущее требуют от нас принятия все более грамотных решений. Наше стремление создать непревзойденную по своей безопасности и многофункциональности систему эндолюминального лечения варикоза привело нас к разработке технологии 2ring.

Почему 2ring?

Больше возможностей для ежедневного применения



Изображение, полученное с тепловой камеры: применение световода ELVeS® Radial® 2ring на коровьей ноге.

Световод ELVeS® Radial® 2ring делит энергию лазерного излучения на две равных части по 50 % от общей мощности. Так, например, 12Вт энергии, излучаемой лазером разделяется на два кольца по 6Вт в каждом. Это означает, что температура обрабатываемой вены, облученной первым кольцом, поднимается с температуры тела до 90 °С. На расстоянии около 5мм между двумя кольцами при равномерном движении световода со скоростью около 5-7 см/ сек. вена постепенно остывает. Второе кольцо поднимает температуру до 120 °С. Энергия, выбранная для каждой вены, остается неизменной. Второе кольцо фактически "закрывает за собой дверь".

$$1+1=2$$

ELVeS® Radial® 2ring

Световод ELVeS® Radial® 2ring с двухфазным излучением - лучший выбор не только для опытных, но и для начинающих специалистов, которым необходима безопасная, эффективная и простая в применении методика.

Разделение мощности лазера на две фазы приводит к эффективному закрытию вены при помощи:

- Меньшей плотностью энергии на каждое кольцо
- Идеальной центровки наконечника световода путем предварительного сокращения ткани
- Оптимального однородного облучения стенки сосуда даже для большого диаметра >15 мм
- Простой техники вытягивания световода

ELVeS® Radial® 2ring slim

Световод ELVeS® Radial® 2ring slim обеспечивает наиболее легкий доступ к венам. Он отличается очень небольшим наружным диаметром всего 1,2 мм. При использовании коммерчески доступных катетеров 16 G IV световоды могут быть введены без необходимости использования дорогостоящих инструментов для введения.

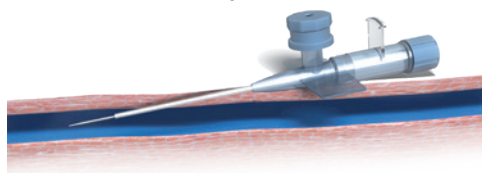
Использование нескольких из этих стандартных канюлей значительно облегчает доступ - даже для сильно свернутых или дублированных вен. Также значительно облегчается доступ при лечении перфорантных вен или рецидивов.

Применение

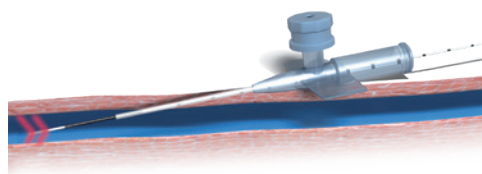
Процедура ELVeS® Radial®

- Большая подкожная вена
- Малая подкожная вена
- Перфорантные вены
- Рецидивы

* только для длины волны 1470 нм



Размещение катетера



Процесс лазерного лечения

ELVeS® Radial® Original quality

Световод
ELVeS® Radial
2 Ring

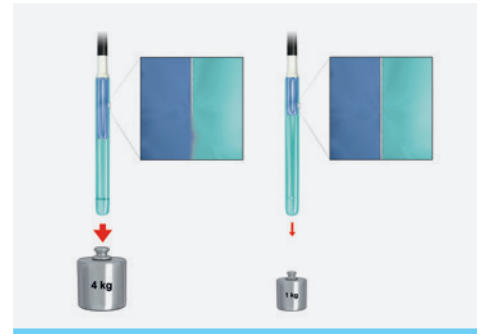
Световод
для малых
вен

Почему Fusion®?

Потому что качество имеет значение

Компания biolitec® всегда устанавливала высокие стандарты безопасности. Поэтому дистальные кварцевые наконечники и лазерные световоды biolitec® свариваются между собой с использованием технологии Fusion®. Это означает, что самое высокое усилие на растяжение, примененное к световоду будет поглощаться благодаря сочетанию сварки и склеивания (см. Диаграмму). Соединение на склейке соответствует стандарту для этих продуктов (DIN EN ISO 10555-1, приложение B), но не отвечает высоким требованиям современной малонвазивной лазерной медицины. biolitec® разработал процедуру Fusion® и, таким образом, установил мировые стандарты в этой области.

На рисунке справа изображен принцип воздействия силы натяжения, воздействующие на катетер. Слева продемонстрирован предел прочности на растяжение, достигнутый при помощи технологии Fusion® (внутренние испытания компании biolitec®).



Процедура ELVeS® Radial® 2ring - принцип работы.

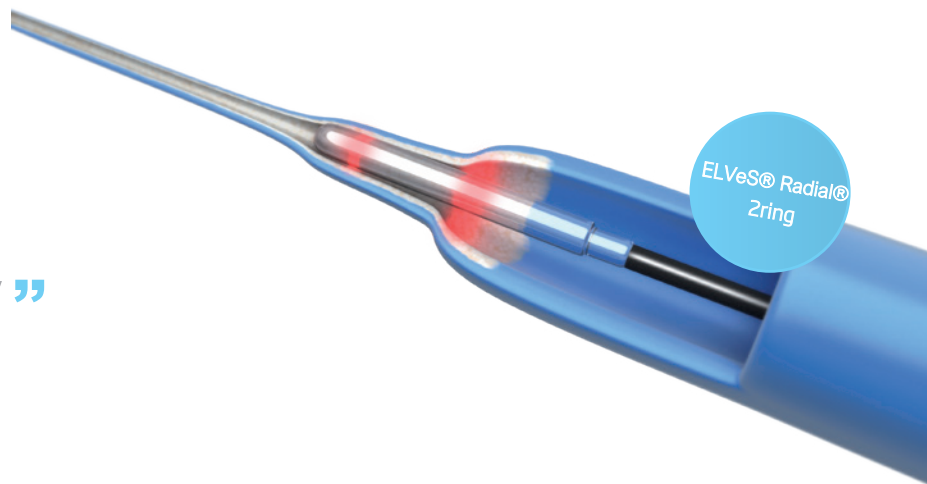
Процедура ELVeS® Radial® 2ring выполняется в амбулаторных условиях при ультразвуковым контроле под тумесцентной местной анестезией (TLA). Однако, в некоторых медицинских центрах предпочитают вместо TLA применять сенсорную блокаду бедренного нерва или легкую седацию, что дает определенные преимущества (см. ниже).

Световод ELVeS® Radial® 2ring чрескожно вводится в подкожную вену, после чего его продвигают к сафено-бедренному соединению. Лазерная процедура проводится по всей длине нерабочей вены при непрерывном оттягивании ELVeS® Radial® 2ring. Лечение занимает около 30 минут; пациенты могут немедленно вернуться к нормальной деятельности. Двусторонние процедуры ELVeS® Radial® 2ring или комбинированные процедуры GSV и SSV могут выполняться в течение того же сеанса.

“ Мы используем ELVeS® Radial® и выполняем процедуры без тумесцентной анестезии, и наиболее часто применяемым протоколом у нас является использование сенсорной блокады бедренного нерва. Это дает лучшее изображение на УЗИ, позволяющее визуализировать закрытие вен в реальном времени, что улучшает результаты, поскольку мы можем действовать с учетом индивидуальной анатомии пациента. У пациентов нет жалоб даже на незначительный дискомфорт, а послеоперационные боли и побочные эффекты уменьшились.

”

“ Technology
meets Anatomy ”



Простое, безопасное и универсальное решение

Процедура ELVeS® Radial® 2ring предлагает оптимальное решение для эффективного и щадящего эндовенозного лазерного лечения и устанавливает новые стандарты для пациентов и пользователей. Никогда еще выполнение эндовенозной лазерной терапии никогда не было таким удобным. Обеспечивая однородную лазерную эмиссию на основе уникальной запатентованной технологии, ELVeS® Radial® 2ring минимизирует риск перфорации вены и обеспечивает высокую экзогенную видимость. Лазерная энергия 1470 нм преимущественно поглощается внутриклеточной водой стенки вены и водой, содержащейся в крови. Необратимый фототермический процесс, вызванный энергией лазера, приводит к полной окклюзии обработанной вены. Программный режим сигнала ELVeS® направляет пользователя на протяжении всей процедуры. Таким образом, облегчается индивидуальное адресное энергетическое воздействие для любой длины и диаметра вены.

Процедура ELVeS® Radial® 2ring является ...

- Быстрой
- Безопасной
- Однородной
- Эффективной
- Научно обоснованной

“

Имея доступные результаты и предпочтения пациента / врача, можно сказать, что традиционное высокое лигирование и удаление нерабочей подкожной вены больше не являются золотым стандартом лечения.

Суат Доганчи и Уфук Демиркиль, Vascular Surgery Published online 4 апреля, 2012 ISBN 978-953-51-0328-8

”



LEONARDO®



Модель	LEONARDO® Mini 1470 нм	LEONARDO® DUAL 45	LEONARDO® 1470
Сер.№	SL1470нм8Вт	SL980+1470нм45Вт	SL1470нм15Вт
Длина волны	1470 нм	980 нм и 1470 нм	1470 нм
Мощность	8 W (1470 нм)	мак. 45 Вт (1470 нм / 15 Вт + 980 нм / 30 Вт) настраивается отдельно	15 Ватт
Диаметр световода	≥ 360 мкм	≥ 360 мкм	≥ 360 мкм
Пилотный луч	635 нм, макс. 4 мВт	532 нм и 635 нм, зеленый 1 мВт, красный 4 мВт, контролируется пользователем	532 нм и 635 нм, зеленый 1 мВт, красный 4 мВт, контролируется пользователем
Режим лечения	CW, импульсный (доп.), ELVeS® Signal	CW, Pulse Mode, ELVeS® Signal, ELVeS® Segment, Derma	CW, Pulse Mode, ELVeS® Signal, ELVeS® Segment, Derma
Pulse duration / -break	0.01 – 60 сек. / 0.01 – 60 сек.	0.01 – 60 сек. / 0.01 – 60 сек.	0.01 – 60 сек. / 0.01 – 60 сек.
Power supply	110 - 240 В переменного тока, 50 - 60 Гц (7.2 В постоянного тока @ 36 Вт)	110 – 240 В переменного тока, 50 / 60 Гц, 450 В переменного тока	110 – 240 В переменного тока, 50 / 60 Гц, 450 В переменного тока
Аккумуляторы	Литий-ионные	-	-
Габариты (В × Ш × Г)	6.0 см × 9.0 см × 2.15 см	прибл. 28 см × 37 см × 9 см	прибл. 28 см × 37 см × 9 см
Вес	900 г	прибл. 8.5 кг	прибл. 8.5 кг

Все наборы включают 3 пары защитных очков, педаль-переключатель, разъем блокировки, шнур питания и руководство пользователя, упакованные в кейс для транспортировки.

Световоды

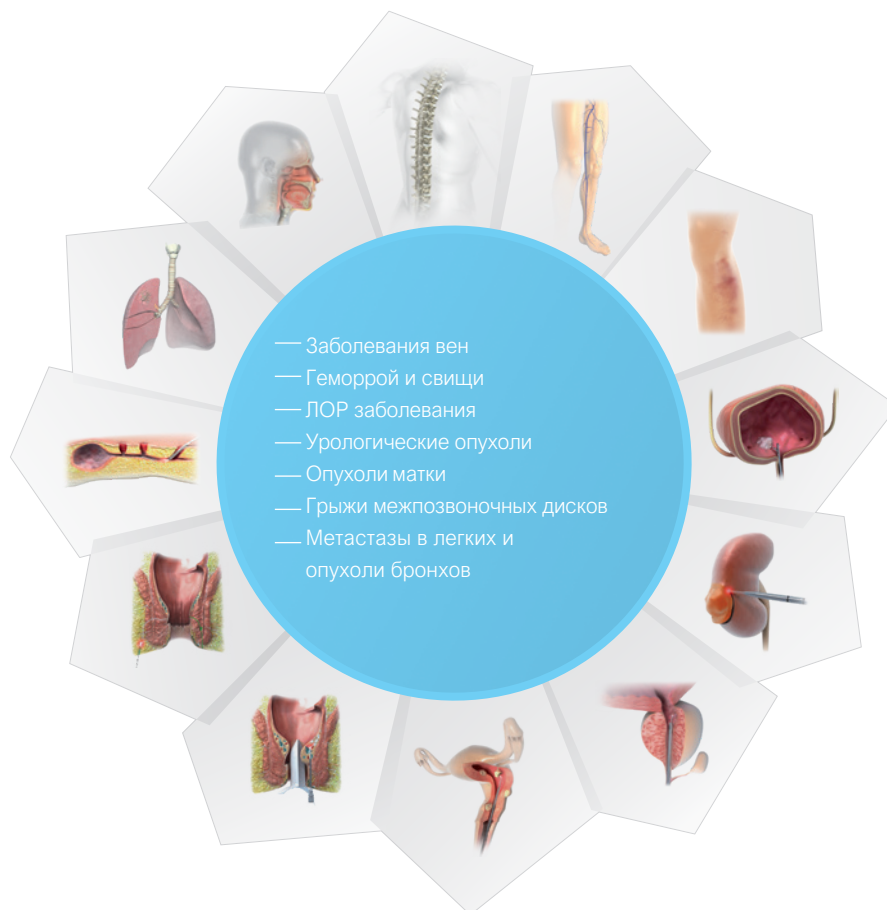
Сер.№	Продукт	PU	Длина [м]	Ø наконечника [мм]	Cl
503100150	ELVeS Radial slim Fiber, IC	5	2.5	1.25	4 Fr
503100100	ELVeS Radial Fiber, IC	5	2.5	1.85	6 Fr
503100170	ELVeS Radial 2ring Fiber, IC	5	2.5	1.85	6 Fr
503100155	ELVeS Radial 2ring slim Fiber, IC	5	2.5	1.25	4 Fr

Наборы

503100160	ELVeS Radial slim Kit / Venflon, IC	5	2.5	1.25
503100130	ELVeS Radial Kit 6F, IC	5	2.5	1.85
503100185	ELVeS Radial 2ring Kit 6F	5	2.5	1.85
503100156	ELVeS Radial slim 2ring Kit, IC	5	2.5	1.25

Свяжитесь с нами

и узнайте больше о новых продуктах в области малоинвазивного лазерного лечения



biolitec® по всему миру

biolitec AG

Вена, Австрия
Тел.: +43 1 3619 909 50
info@biolitec.de
www.biolitec.com

biolitec biomedical technology

Йена, Германия
Тел.: +49 3641 519 53 0

biolitec Schweiz GmbH

Воллерау, Швейцария
Тел.: +41 55 555 30 20

biolitec Italia SRL

Милан, Италия
Тел.: +39 02 8423 0633

biolitec T. C. S. V. P. Ltd.

Стамбул, Турция
Тел.: +90 216 574 7456

ООО "Биолитек"

Россия, г. Санкт-Петербург, ул.
Льва Толстого, д. 7, оф. 201
Тел.: +7 (812) 4493752

biolitec FZ LLC

Дубай, ОАЭ
Тел.: +971 44 29 85 92

biolitec laser science and technology Shanghai Ltd.

Шанхай, Китай
Тел.: +86 21 6308 8856

biolitec Sdn. Bhd.

Селангор, Малайзия
Тел.: +60 3 5569 7158

biolitec India Private Ltd.

Бангалор, Индия
Тел.: +91 265 3201106

PT. Biolitec

Тангеранг, Индонезия
Тел.: +62 21 537 2994

biolitec Korea Ltd.

Сеул, Республика Корея
Тел.: +82 2 701 4707

Equipos Laser de Uso Medico y Fibra Optica SA de CV

Мехико, Мексика
Тел.: +52 155 55 731800

biolitec BCIE LTDA

Сан-Паулу, Бразилия
Тел.: +55 11 2093 8602

CeramOptec GmbH

Бонн, Германия
Тел.: +49 228 979670

Ceram Optec SIA

Рига, Латвия
Тел.: +371 653 25 994



Световоды не содержат латекса и DEHP и являются одноразовыми продуктами (если не указано иное), поставляемыми стерильными для немедленного использования.

biolitec AG
Untere Viaduktgasse 6/9
A-1030 Wien
Тел.: +43 1 3619 909 50
www.biolitec.com