

# HOLA

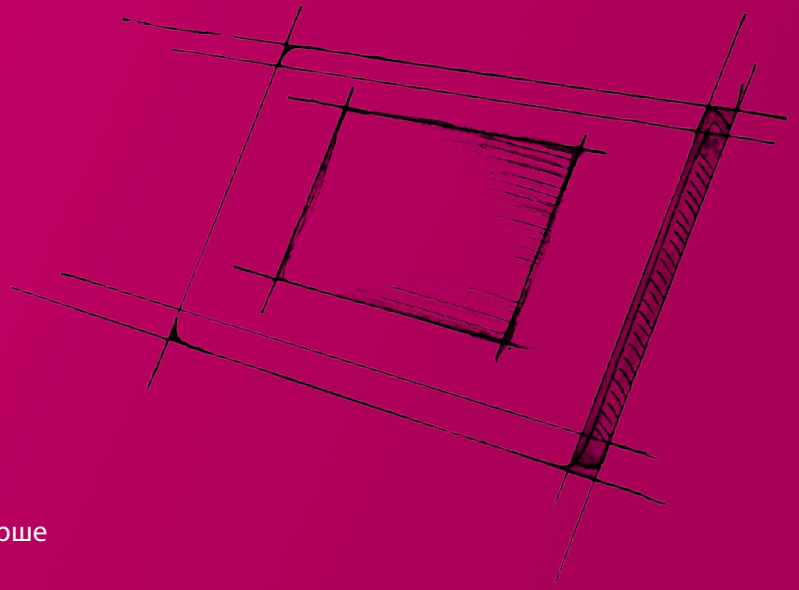
Малоинвазивная лазерная  
терапия в гинекологии



- Превосходный гемостаз
- Амбулаторный метод лечения
- Без анестезии или минимальная анестезия



# Hysteroscopic Outpatient Laser Applications (HOLA)



Примерно треть всех женщин в возрасте старше 30 лет страдает миомой матки. Именно для женщин, которые хотят родить ребенка, большое значение имеет щадящее лечение, прежде всего, с сохранением матки.

Мы предлагаем разнообразные возможности лечения в гинекологии от компании biolitec®, которые обобщены понятием „HOLA“. HOLA обозначает возможность проведения амбулаторного лечения полипов, миом и пр. благодаря использованию стандартного диагностического гистероскопа и наших современных и простых в обслуживании диодных лазеров LEONARDO® с применением специально разработанных волокон.

Используемая лазерная энергия предотвращает сокращение мышечной ткани, что позволяет применять ее без анестезии или при выполнении минимальной местной анестезии.

В зависимости от показаний и расположения ткани, требующей лечения, вы выбираете соответствующее волокно. Энуклеация в контактном режиме способствует точному управлению лазерной энергией и тем самым выполнению контролируемого разреза. Проводимая параллельно коагуляция обеспечивает выполнение операции без кровотечений.

Непрерывное промывание в ходе всей операции позволяет надежно использовать лазерную энергию при долговременной хорошей видимости. Лазерная терапия с щадящим воздействием на ткани позволяет не прибегать к выполнению гистерэктомии, и поэтому для многих гинекологов является первой в выборе метода лечения с целью сохранения репродуктивной способности.

# ПОЧЕМУ?

## Надежно

- Надежная работа с применением физиологического раствора
- Контактный режим для тактильной обратной связи
- Хорошая видимость
- Незначительные осложнения

## Эффективно

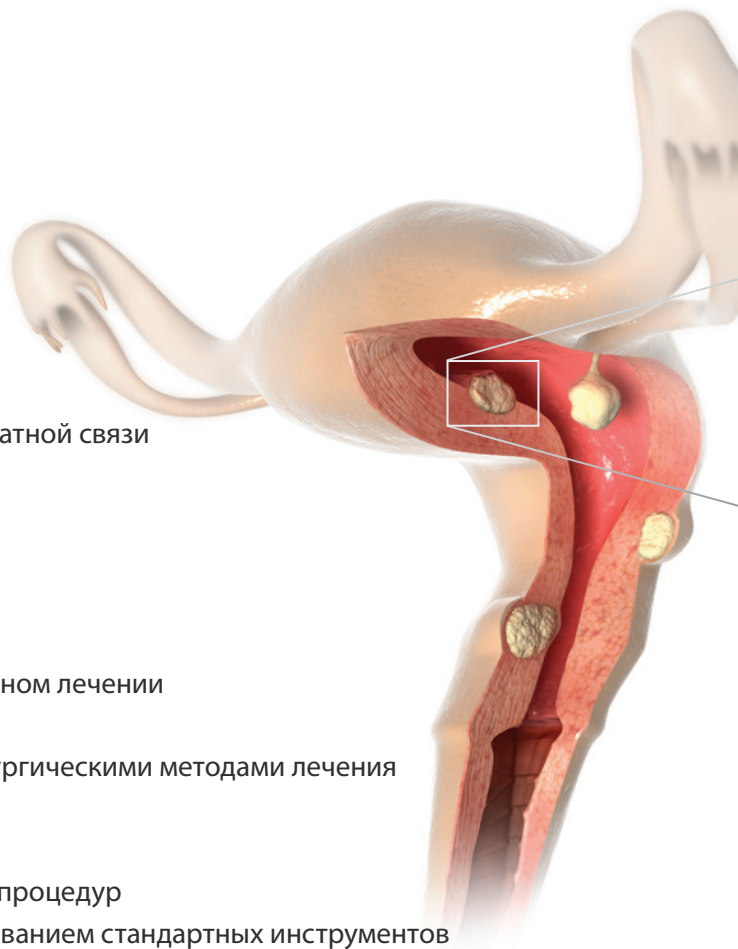
- Быстрая процедура
- Высокая эффективность при амбулаторном лечении
- Превосходный гемостаз
- Меньшие расходы по сравнению с хирургическими методами лечения

## Просто и универсально

- Простое выполнение малоинвазивных процедур
- Универсальное применение с использованием стандартных инструментов
- Экономия затрат и времени благодаря амбулаторному лечению

## Удобно для пациенток

- Лечение без выполнения анестезии или под местной анестезией
- Практически безболезненно для пациенток
- Быстрое возвращение к нормальной жизни
- Щадящее вмешательство значительно повышает вероятность сохранения репродуктивной способности

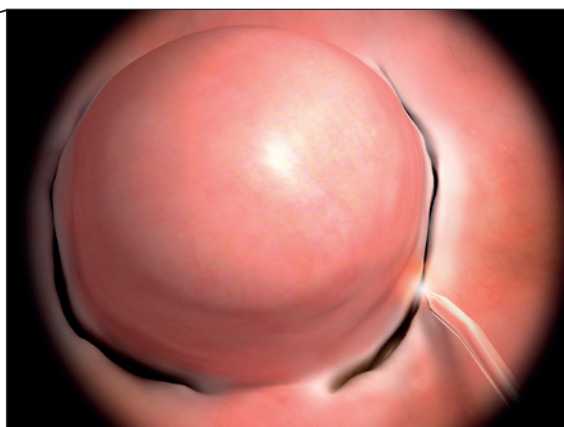


# ОБЛАСТИ ПРИМЕНЕНИЯ

## Гистероскопические и лапароскопические операции

- Миомы
- Полипы
- Эндометриоз
- Спайки
- Перегородка
- Кондиломы
- Сальпингэктомия
- Истмоцеле
- Различные малоинвазивные щадящие лазерные вмешательства

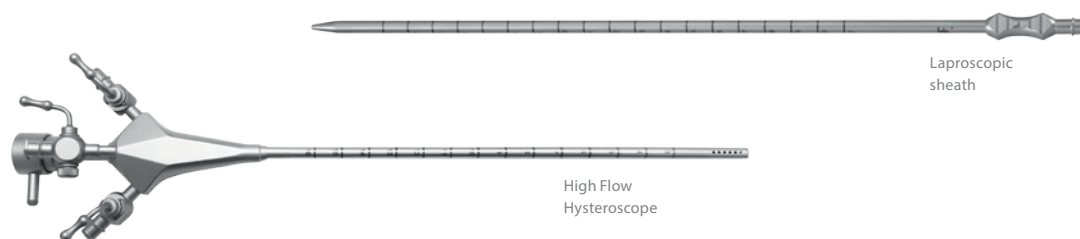




# Энуклеация МИОМЫ ПОСРЕДСТВОМ MyoFiber CS

## Наконечники и инструменты

НОМЕР	Наименование продукта
400500200	High Flow Hysteroscope ID 5 Fr. for optics 2 mm, 30°, 260 mm
400500120	ASAP Hysteroscope optics HD, 2 mm, 30°, 260 mm for High Flow Hysteroscope
400100100	Universal Dual Luer Handpiece
400400110	Laparoscopic sheath 30 cm
400400115	Laparoscopic sheath 40 cm



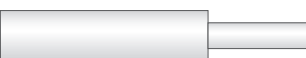
MyoFiber CS



MyoFiber CC



MyoFiber CA



Bare Fiber Flat Tip



Bare Fiber Ball Tip

## Волокна

НОМЕР	Наименование продукта
503200775	MyoFiber CS, IC
503200760	MyoFiber CC, IC
503200770	MyoFiber CA, IC
503200740	Bare Fiber 600 µm, Flat Tip, IC
503200750	Bare Fiber 600 µm, Ball Tip, Adj. Luer, IC (1 × 6 h)

## Принадлежности

НОМЕР	Наименование продукта
AB1908	Touhy Borst Adapter
AB2594	Biopsy Needle

# LEONARDO®

## Универсальный прибор для амбулаторных методов лечения в гинекологии



**LEONARDO® DUAL 45**

Универсальный и инновационный



**LEONARDO® DUAL 200**

Многофункциональный и мощный

**LEONARDO® Mini**

Базовый и специальный



## LEONARDO®



Технические характеристики	LEONARDO® Mini Dual	LEONARDO® DUAL 45	LEONARDO® DUAL 200
НОМЕР	SL980+1470nm14W	SL980+1470nm45Вт	SL980+1470nm200Вт
Длина волн	980 нм и 1470 нм	980 нм и 1470 нм	980 нм и 1470 нм
Максимальная мощность	10 Вт (980 нм) / 4 Вт (1470 нм)	45 Вт (1470 нм / 15 Вт + 980 нм / 30 Вт), с индивидуальным регулированием	200 Вт (1470 нм / 40 Вт + 980 нм / 160 Вт) с индивидуальным регулированием
Диаметр ядра волокна	≥ 360 мкм	≥ 360 мкм	≥ 360 мкм
Пилотный луч	635 нм, макс. 4 мВт	532 нм и 635 нм, зеленый 1 мВт, красный 4 мВт, интенсивность по выбору пользователя	532 нм и 635 нм, зеленый 1 мВт, красный 4 мВт, интенсивность по выбору пользователя
Режим обработки	Непрерывная волна, Импульсный режим (опционально)	Непрерывная волна, Импульсный режим, Сигнал ELVeS®, Сегмент ELVeS®, Дерматологический режим	Непрерывная волна, Импульсный режим, Сигнал ELVeS®, Сегмент ELVeS®, Дерматологический режим
Длительность импульса / пауза	Длительность обработки варьируется от 0.01 до 250 сек.	0,01 – Непрерывная волна / 0,01 – 60 с	0,01 – Непрерывная волна / 0,01 – 60 с
Сетевое подключение	110 – 240 В переменного тока, 50 / 60 Гц /	110 – 240 В переменного тока, 50 / 60 Гц, 450 ВА	110 – 240 В переменного тока, 50 / 60 Гц, 850 ВА
Устройство входного напряжения	7.2 В постоянного тока, 36 ВА	–	–
Батареи	Li-ion Батареи	–	–
Размеры (В × Ш × Г)	6.0 см × 9.0 см × 21.5 см	прибл. 28 см × 37 см × 9 см	прибл. 20 см × 37 см × 26 см
Вес	прибл. 900 г	прибл. 8,5 кг	прибл. 15 кг

Все лазерные наборы включают 3 пары защитных очков, ножной выключатель, разъем блокировки, сетевой шнур и руководство по эксплуатации в переносной сумке.

# Свяжитесь с нами для того, чтобы узнать о совершенно новом мире применений малоинвазивной лазерной терапии



## biolitec® во всем мире

### **biolitec biomedical technology GmbH**

Otto-Schott-Str. 15  
07745 Jena, Germany  
Phone: +49 3641 519 53 0  
Fax: +49 3641 519 53 33  
info@biolitec.de  
www.biolitec.com

### **biolitec AG**

Wien, Austria  
Phone: +43 1 3619 909 50

### **biolitec Italia SRL**

Milano, Italy  
Phone: +39 0284230633

### **biolitec Tibbi Cihazlari**

Istanbul, Turkey  
Phone: +90 216 574 7456

### **biolitec SPb**

Saint-Petersburg, Russia  
Phone: +7 812 4492936

### **biolitec FZ LLC**

Dubai, UAE  
Phone: +971 44 2985 92

### **biolitec laser science and technology Shanghai Ltd.**

Shanghai, China  
Phone: +86 21 6308 8856

### **biolitec (M) Sdn. Bhd.**

Petaling Jaya, Malaysia  
Tel.: +603 56 32 71 28

### **biolitec India Pvt. Ltd.**

Baroda, India  
Phone: +91 265 3201106

### **biolitec Indonesia**

Tangerang, Indonesia  
Phone: +62 21 537 2994

### **biolitec Korea Ltd.**

Seoul, Republic of Korea  
Phone: +82 2 701 4707

### **Equipos Laser de Uso Medico y Fibra Optica SA de CV**

México City, Mexico  
Phone: +52 155 55 731800

### **biolitec Biotecnologia Comércio, Importação, Exportação, Ltda.**

São Paulo, Brazil  
Phone: +55 11 2093 8602



Изготовитель: MDD 93 / 42 EEC; CE1984:  
CeramOptec GmbH, Siemensstr. 44, D-53121  
Bonn (если не указано иное)

Ограничение ответственности: Продукция  
может быть доступна не во всех странах.  
biolitec® является зарегистрированной  
торговой маркой, принадлежащей biolitec.  
LEONARDO® является зарегистрированной  
торговой маркой Сообщества (TMC),  
принадлежащей biolitec. Все волокна не  
содержат латекса и ДЭФ. Наши волокна  
представляют собой изделия однократного  
применения (если не указано иное),  
которые поставляются стерильными для  
немедленного использования.

Все права на торговую марку в отношении  
названной продукции и описания продукции  
находятся в процессе регистрации.